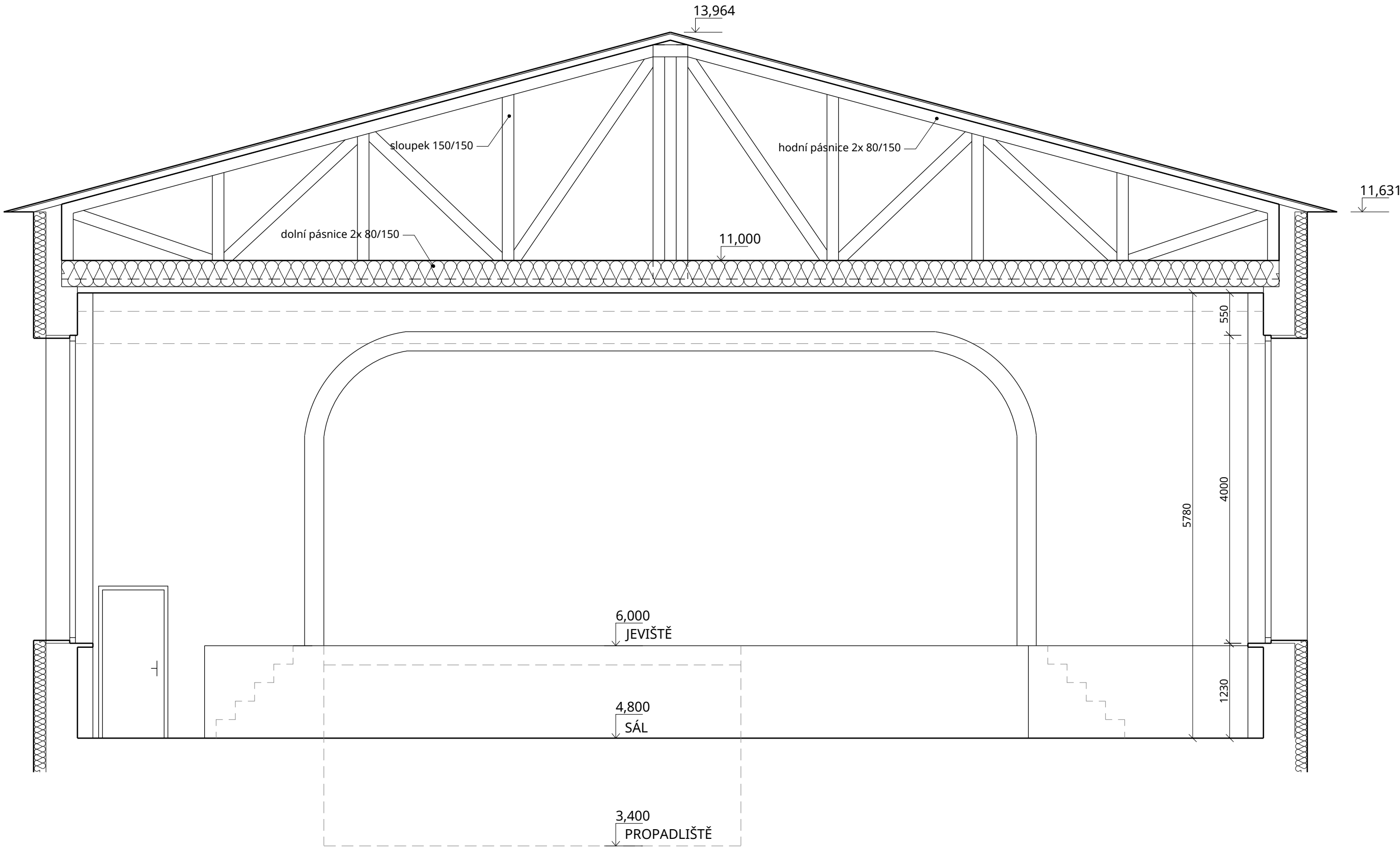
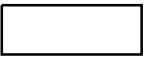

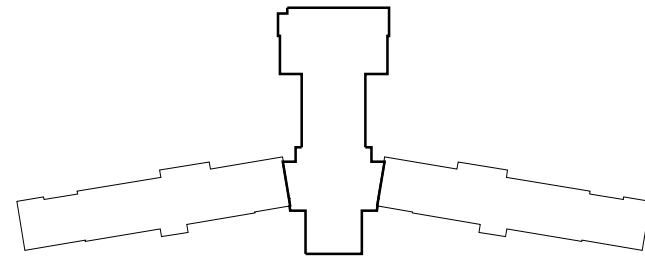


ŘEZ B - B' / 1:50



LEGENDA MATERIÁLŮ

-  STÁVAJÍCÍ KONSTRUKCE
-  STÁVAJÍCÍ KONSTRUKCE, KTERÉ NEJSOU PŘEDMĚTEM DOKUMENTACE - NEJSOU ZAMĚŘENY



0,000 = 387,700 m n. m., výškový systém B. p. v.



Cejl 504/38, Zábrdovice, 602 00 Brno | IČ: 292 01 691  
atelier@laplan.cz | ID datové schránky: f9umfsq

Zakreslení stávajícího stavu VOŠ a SŠ technické Česka  
Třebová

název stavby  
par. č. st. 1851, k. ú. Česká Třebová (621757)  
místo  
Vyšší odborná škola a Střední škola technická Česká Třebová  
Habrmánova 1540, 560 02 Česká Třebová, Středisko: 051  
stavebník

Ing. Filip Vacek  
projektant, HIP

Ing. Josef Váňa  
vypracoval

odpovědný projektant

|                                       |        |            |          |               |      |
|---------------------------------------|--------|------------|----------|---------------|------|
| D.1.1 Architektonicko-stavební řešení |        |            |          |               |      |
| část dokumentace                      |        |            |          |               |      |
| pasport stavby                        |        |            |          |               |      |
| stupeň dokumentace                    |        |            |          |               |      |
| Řez B - B'                            |        |            | 1:50     | -   3×A4      |      |
| název výkresu                         |        |            | měřítko  | formát        |      |
| 04                                    | 00     | 01.02.2020 | mm       | 10_2002       |      |
| číslo výkresu                         | revize | datum      | kótováno | číslo zakázky | sada |

